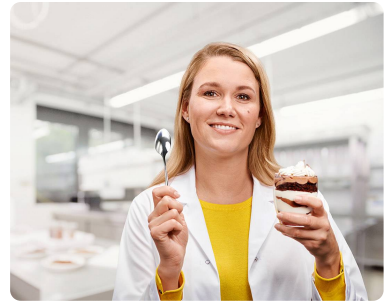


Dein Herz schlägt für die Lebensmittelwelt und du möchtest deine theoretischen Studieninhalte endlich mit praktischen Erfahrungen verbinden? Dann bring dein Wissen, deine Motivation und deine Ideen ein und unterstütze unser Team an unserem Standort Halle (Westf.) als

Werkstudent (m/w/d) im Spezifikationsmanagement



Deine Ansprechperson



Jean Philippe Demmer
Personalabteilung
Tel: +49 5201 129553



Standort

Halle (Westf.)



Bereich

Qualitätssicherung



Einstieg

Abschlussarbeit

Einleitung

Die CONDETTA GMBH & CO. KG entwickelt hochwertige Grundstoffe für die Lebensmittelbranche. Das Portfolio umfasst unter anderem funktionelle Mischungen für Molkereiprodukte, Backwaren oder Speiseeis. Als professioneller und verlässlicher B2B-Partner der Industrie liefert das Unternehmen in über 50 Länder weltweit und bietet seit über 80 Jahren erfolgreich einen individuellen Service für die Lebensmittelindustrie. CONDETTA gehört zur Storck Gruppe, einem der führenden Hersteller internationaler Marken-Süßwaren mit Sitz in Halle (Westf.).

Dein Herz schlägt für die Lebensmittelwelt und du möchtest deine theoretischen Studieninhalte endlich mit praktischen Erfahrungen verbinden? Dann bring dein Wissen, deine Motivation und deine Ideen ein und unterstütze unser Team an unserem Standort Halle (Westf.) als Werkstudent (m/w/d) im Spezifikationsmanagement

Aufgabenschwerpunkte

- Du unterstützt uns im Lieferantenmanagement unter anderem mit dem Einholen von Lieferanteninformationen (Spezifikationen und Fragebögen) und mit der Erstellung und Pflege von Rohstoff- sowie Produktspezifikationen
- Du übernimmst die Anfrage von Zertifikaten (Halal, Koscher, Bio, VLOG, etc.) bei Lieferanten
- Auswertung von Spezifikationsdaten und Erstellung entsprechender Statistiken gehören zu Deinem Aufgabenbereich
- Support in Projekten: Als Werkstudent unterstützt du im Spezifikationsmanagement kleinere Projekte und bereicherst mit deinen Ideen den Arbeitsalltag.

Qualifikationen

- Du studierst Lebensmitteltechnologie, Oecotrophologie oder einen vergleichbaren Studiengang
- Du arbeitest gerne im Team, organisierst dich gut und behältst auch in anspruchsvollen Situationen den Überblick
- Eine ausgeprägte Analyse- und Kommunikationsfähigkeit gehören zu deinen Stärken
- Du arbeitest zuverlässig, selbstständig und besitzt eine gewissenhafte und sorgfältige Arbeitsweise sowie ein hohes Qualitätsbewusstsein
- In der digitalen Welt fühlst du dich zuhause und kennst dich mit MS Office sehr gut aus
- Sehr gute Deutsch- und gute Englischkenntnisse runden dein Profil ab

Was wir bieten

- 30 Tage Urlaub pro Jahr sowie zusätzlich an Heiligabend und Silvester frei
- Flexible Arbeitszeiten mit Arbeitszeitkonto und der Option zum mobilen Arbeiten
- Als Familienunternehmen ist ein wertschätzendes und hilfsbereites Arbeitsumfeld für uns selbstverständlich. Unsere strukturierte Einarbeitung und umfassende Vorbereitung vor Beginn der Werkstudententätigkeit ermöglichen dabei einen reibungslosen Start
- Neben unserer Nasch-Flatrate gibt es in unserem bezuschussten Betriebsrestaurant täglich wechselnde Gerichte
- Zudem freuen wir uns Sie mit einem bezuschussten ÖPNV-Deutschlandtickets (wenn kein Semesterticket von der Hochschule bereitgestellt wird) sowie 50% Zuschuss zu einer Sportnavi Mitgliedschaft zu unterstützen
- Einmal wöchentlich gemeinsames Mittagessen der Praktikanten und Werksstudenten zum Austausch und Vernetzen
- Zweimal jährlich Teilnahme am Praktikantenstammtisch inkl. Betriebsbesichtigungen mit verschiedenen Aktionen, wie z.B. die eigene Herstellung von Dickmanns